



COACEHL

El valor está en usted

Balance

SOCIAL

COOPERATIVO

EJERCICIO N°4

Resumen del 1° de enero al 31 de diciembre, 2017



ÍNDICE

ACERCA DEL BALANCE SOCIAL COOPERATIVO	2
NUESTRA IDENTIDAD	3
NUESTRO COMPROMISO	4
TALENTO HUMANO	5
CLIMA LABORAL	6
PRIMER PRINCIPIO: MEMBRESÍA ABIERTA Y VOLUNTARIA	7
SEGUNDO PRINCIPIO: CONTROL DEMOCRÁTICO DE LOS MIEMBROS	8
TERCER PRINCIPIO: PARTICIPACIÓN ECONÓMICA DE LOS MIEMBROS	9
CUARTO PRINCIPIO: AUTONOMÍA E INDEPENDENCIA	10
QUINTO PRINCIPIO: EDUCACIÓN, FORMACIÓN E INFORMACIÓN	11
CAMPAMENTOS	11
ALCANCE DE CAPACITACIONES	13
SEXO PRINCIPIO: COOPERACIÓN ENTRE COOPERATIVAS	15
ALIADOS INTERNACIONALES	15
ORGANISMOS DE INTEGRACIÓN SUPRANACIONAL	15
ORGANISMOS NACIONALES	16
SÉPTIMO PRINCIPIO: COMPROMISO CON LA COMUNIDAD	17
PROYECTO DE CUIDADO Y PRESERVACIÓN DEL MEDIOAMBIENTE	17
PROGRAMAS DE RESPONSABILIDAD SOCIAL PARA AFILIADOS	18
COMPROMISO DE LA COOPERATIVA CON LA COMUNIDAD	20

Acercas del Balance Social **COOPERATIVO**



El presente Balance Social Cooperativo corresponde al ejercicio económico-social comprendido del 1° de enero al 31 de diciembre de 2017, siendo el cuarto reporte de esta naturaleza elaborado por COACEHL.

Para su medición, se valora el nivel de cumplimiento de los Principios Cooperativos Universales con el propósito de lograr*:

- 1 La sensibilización del movimiento cooperativista hacia el cumplimiento de la Responsabilidad Social Cooperativa.
- 2 Profundización de las prácticas de Responsabilidad Social Cooperativa.
- 3 Influencia sobre los actores sociales, políticos y los mercados, a efecto de crear un ambiente favorable para la economía social y solidaria.
- 4 Sistematización de información que tienda a un proceso de formación de conciencia solidaria en las comunidades.

La presentación de este documento en sentido amplio tiende a:

- 1 Ponderar el impacto socioeconómico y sociocultural de la Cooperativa en sus actores sociales y la comunidad.
- 2 Consolidar una fuerte identidad cooperativa.
- 3 Brindar datos objetivos para la defensa política del movimiento.

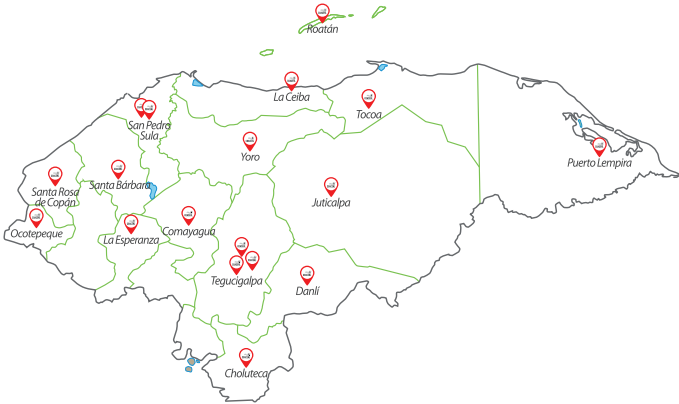
*Fuente: Universidad Nacional Tres de Febrero UNTREF / Balance Social Cooperativo.



Nuestra IDENTIDAD

COACEHL, acortando distancias

Con nuestras 18 filiales atendemos a nivel nacional.



Cantidad de afiliados al 2017

8,150 Oficina Principal, Plazuela y Plaza Miraflores

3,753 Filial Guamilito y Santa Anita

3,480 Filial La Ceiba

1,938 Filial Comayagua

1,958 Filial Juticalpa

1,996 Filial Choluteca

1,953 Filial Danlí

1,679 Filial La Esperanza

1,553 Filial Santa Bárbara

1,458 Filial Santa Rosa de Copán

470 Filial Puerto Lempira

297 Filial Roatán

563 Filial Tocoa

332 Filial Yoro

304 Filial Ocotepaque

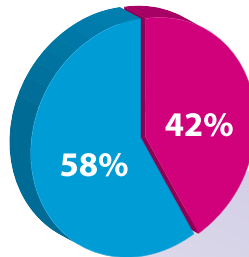
29,884 Total de afiliados

Puestos directivos

Los puestos directivos están compuestos por:



Hombres: 7



Mujeres: 5

12



Nuestro compromiso



Hemos entregado

L 38.9 millones

en beneficios a la membresía.



Los excedentes vuelven a sus afiliados

40.6 millones

en la Cuenta de Aportaciones



Inversión en educación

L14.3 millones

para nuestros afiliados a nivel nacional.

Comprometidos con su salud



18	Ferias realizadas.
1,440	Afiliados atendidos.
17,280	Atenciones médicas brindadas.
201	Bonos para evaluación de próstata distribuidos en las 18 filiales.
2,249	Bonos para mamografías distribuidos en las 18 filiales.
512	Bonos de farmacia entregados a afiliados jubilados

Comprometidos con nuestros afiliados



52	Becas de transporte para afiliados o sus hijos.
99	Bonos entregados para gastos de graduación.
789	Becas de excelencia académica para afiliados o sus hijos.
49	Becas de merienda escolar para afiliados o sus hijos.
989	Total de becas entregadas a nuestros afiliados.



Talento HUMANO

Total colaboradores

227 Colaboradores



116
mujeres



111
hombres

Crecimiento en 2017: 18%

Desagregación por mando



Desagregación por zona geográfica



Edades de nuestros colaboradores

Menores de 35 años: **133**

Mayores de 35 años: **94**



Clima Laboral

Es el medio ambiente humano y físico en el que se desarrolla el trabajo cotidiano. Influye en la satisfacción y por lo tanto en la productividad. Hay que tener en cuenta que cada día surgen nuevas empresas y el medio es más competitivo, por lo que el tener un buen clima laboral es de suma importancia para tener una institución de éxito y en donde los empleados logren sentirse motivados y comprometidos.

Enfocados y claros en que la Cooperativa trabaja en crear y tener un buen ambiente laboral, a continuación se presentan algunas actividades desarrolladas para incentivar el compromiso del colaborador.

Actividades para el fortalecimiento del clima laboral

- **Reconocimiento anual por logro de resultados:**

Como parte de realzar el esfuerzo demostrado por las filiales ante el logro de resultados, se realizó la premiación anual 2017 en materia de captación, colocación, calidad de cartera y afiliación.



- **Ambiente navideño:**

En la víspera navideña, COACEHL creó para sus colaboradores un ambiente propiciador de hermandad, trabajo en equipo, creatividad y motivación, en el cual se desarrollaron actividades como son: convivios, dramas artísticos, concursos de decoración y premiación del mejor antífaz.



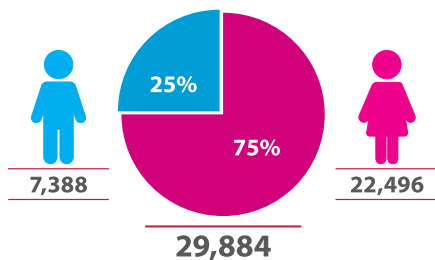


Primer principio MEMBRESÍA ABIERTA Y VOLUNTARIA

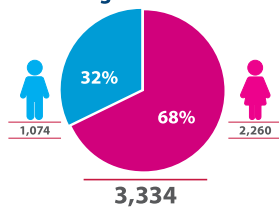
Las cooperativas son organizaciones voluntarias, abiertas para todas aquellas personas dispuestas a utilizar sus servicios y aceptar las responsabilidades que conlleva la membresía, sin discriminación de género, raza, clase social, posición política o religiosa.

Apertura cooperativa

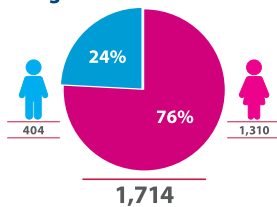
Afiliados



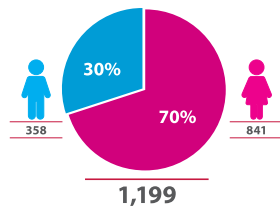
Nuevos ingresos



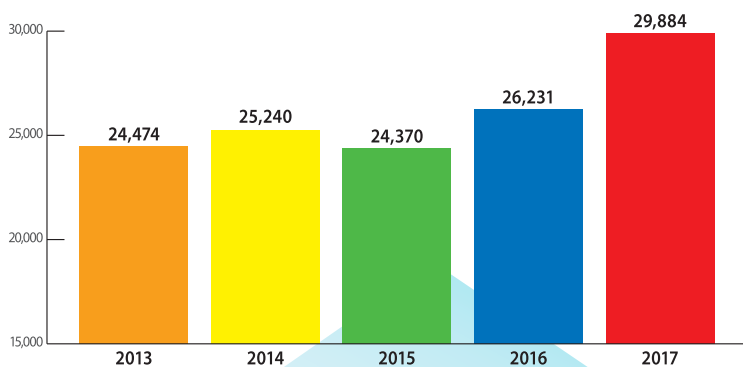
Reingresos



Retiros



Evolución de los afiliados en los últimos cinco años



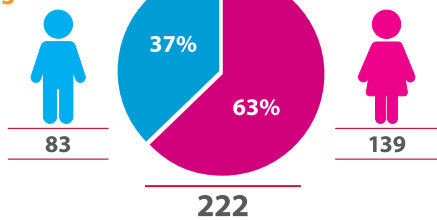
Segundo principio CONTROL DEMOCRÁTICO DE LOS MIEMBROS



Las cooperativas son organizaciones democráticas controladas por sus miembros, quienes participan activamente en la definición de las políticas y en la toma de decisiones. Los hombres y mujeres elegidos para representar a su cooperativa, responden ante los miembros. En las cooperativas de base, los miembros tienen igual derecho de voto (un miembro = un voto); mientras que en las cooperativas de otros niveles también se organizan con procedimientos democráticos.

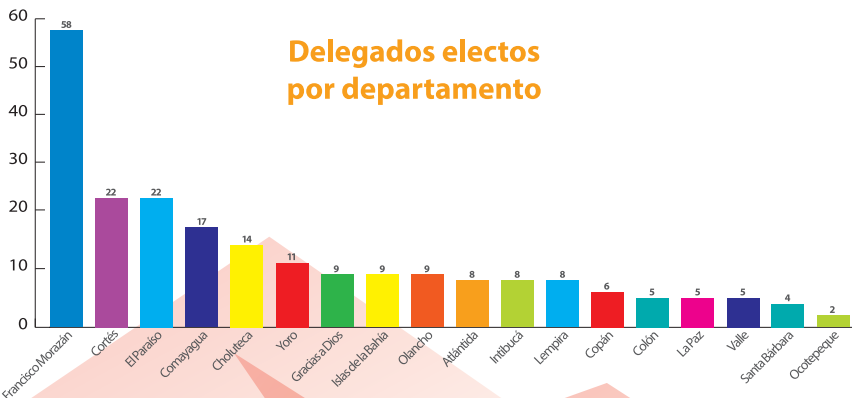
Participación de delegados en asambleas

Delegados electos



222 delegados
con representación en
los 18 departamentos
en 98 municipios

Desagregación por zona geográfica





Tercer principio PARTICIPACIÓN DEMOCRÁTICA DE LOS MIEMBROS

Los miembros contribuyen de manera equitativa y controlan de manera democrática el capital de la Cooperativa. Por lo menos una parte de ese capital es propiedad común de la misma. Usualmente reciben una compensación limitada, si es que la hay, sobre el capital suscrito como condición de membresía. Los miembros asignan excedentes para cualquiera de los siguientes propósitos: el desarrollo de la Cooperativa mediante la posible creación de reservas, de la cual al menos una parte debe ser indivisible; los beneficios para los miembros en proporción con sus transacciones con la Cooperativa; y el apoyo a otras actividades según lo apruebe la membresía.

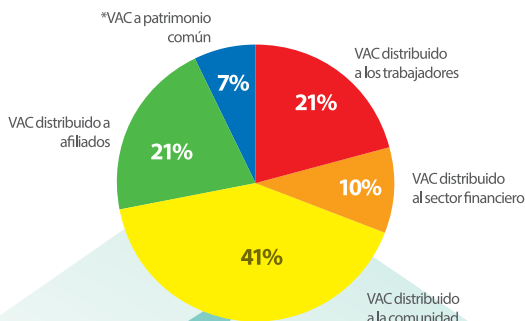
Cartera



Captaciones



**Total valor agregado
visibilizado**
L293,643,522.28



*VAC: Valor Agregado Cooperativo.

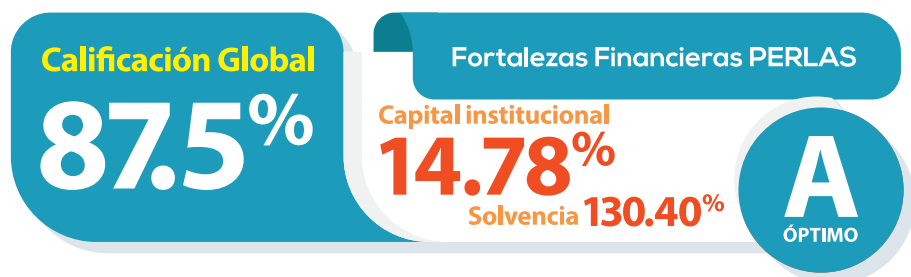
AUTONOMÍA E INDEPENDENCIA

Cuarto principio



Las cooperativas son organizaciones autónomas de ayuda mutua controladas por sus miembros. Si entran en acuerdos con otras organizaciones (incluyendo gobiernos) o tienen capital de fuentes externas, lo realizan en términos que aseguren el control democrático por parte de sus miembros y mantengan la autonomía de la Cooperativa.

Independencia financiera amplia:



Indicadores financieros

Detalle	PERLAS		CONSUCOOP	
	Parámetro	2017	Parámetro	2017
Liquidez	> 25%	34.09%	≥ 110%	113.68%
Morosidad cartera crediticia	≤ 5%	2.44%	≤ 12%	1.67%
Suficiencia en la cartera crediticia	100%	211.80%	≥ 100%	202.00%
Índice de solvencia	> 111%	130.40%	≥ 12% *	74.67%
Autosuficiencia operativa	< 10%	8.93%	≥ 110%	120.12%
Capital institucional	> 10%	14.78%	≤ 12%	18.79%
Calificación	100%	87.50%	100%	96.50%
Nivel de Riesgo	"AAA" Ideal	"A" Óptimo	"A"	Riesgo bajo

* 12% es el promedio de mora en el sector cooperativo por lo que el 80% de 12% = 9.6%



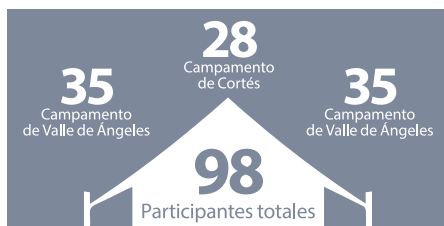
Quinto principio EDUCACIÓN, FORMACIÓN E INFORMACIÓN

Las cooperativas brindan educación y entrenamiento a sus miembros, a sus dirigentes electos, gerentes y empleados, de tal forma que contribuyan eficazmente al desarrollo de sus cooperativistas. Las cooperativas informan al público en general, particularmente a jóvenes y creadores de opinión, acerca de la naturaleza y beneficios del cooperativismo.

A lo largo del periodo 2017 se realizaron diferentes actividades orientadas a la capacitación de los afiliados y delegados, dentro de ellas tenemos:

Campamento de Jubilados

Con la finalidad de impulsar una reflexión sobre las condiciones de vida del adulto mayor y el rol de liderazgo que el cooperativismo podría asumir frente al mismo, se realizó 3 campamentos vivenciales de 8 horas, facilitado por FAPROH, dirigido a los afiliados jubilados de la cooperativa 2 en Tegucigalpa y en la zona de San Pedro Sula.



Campamento de Género

Como parte de la ejecución de las actividades de Comité de Género, con el fin de promover las oportunidades y obligaciones de hombre y mujeres, se desarrollaron 2 entrenamientos vivenciales (campamentos), que permitieron la capacitación en temas de igualdad y equidad de género, por medio de metodología lúdica y participativa, en espacios libres:



Quinto principio EDUCACIÓN, FORMACIÓN E INFORMACIÓN



Celebración Día de la Familia

En ocasión de celebrar el 24 de agosto el Mes de la Familia, COACEHL realiza actividades enfocadas en promover espacios de convivencia, donde se puedan estrechar los lazos de amor y se practiquen los valores entre padres e hijos que son fundamental para sacar adelante la crisis que afecta la sociedad, ya que hoy en día por la vida acelerada de los padres, se descuida la gran labor que es brindar atención a sus hijos, el evento se desarrolló en el Club Oficial de la Fuerza Aérea, con la representación de 89 familias entre ellos 228 adultos y 119 niños, con el apoyo de los miembros de los distintos comités; Educación, Género y Juventud.



Campamento de Juventud

Se desarrolló el Programa de COACEHL JOVEN, que es parte de la Malla Curricular de COACEHL y se hizo de forma simultánea en Tegucigalpa y San Pedro Sula, del 29 de junio al 2 de julio de 2017, culminando con el desarrollo del campamento mismo que se desarrolló en Cerro de Luz en Siguatepeque. La realización de COACEHL Joven permitió obtener los resultados siguientes:



Participantes	TGU	SPS
Afiliados	30	20
Colaboradores	5	5
FEHCACREL	5	
Cooperativa Fuerza Aérea	12	
Cooperativa El Carreto	2	
Total de Participantes	54	25
Total Horas Impartidas	32	32



- Se logró tener la participación de jóvenes a nivel nacional: Choluteca, Comayagua, El Paraíso, Olancho, Valle, Francisco Morazán, Atlántida, Colón, Cortés, Gracias a Dios, Lempira, Ocotepeque, Santa Bárbara, Yoro.
- La facilitación de los temas de COACEHL Joven estuvieron a cargo de miembros de la UFAT de la primera promoción y miembros de la segunda promoción, siendo en esta ocasión la primera vez que ellos impartieron capacitaciones como resultado de la formación que se les brindó anteriormente.



Quinto principio EDUCACIÓN, FORMACIÓN E INFORMACIÓN

Campamento ChikiCoop

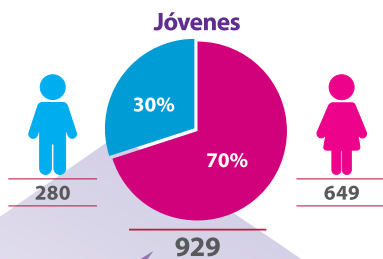
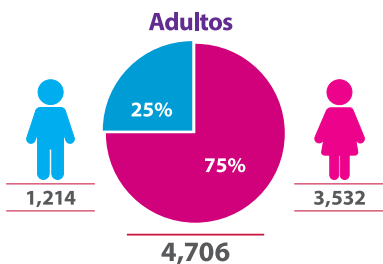
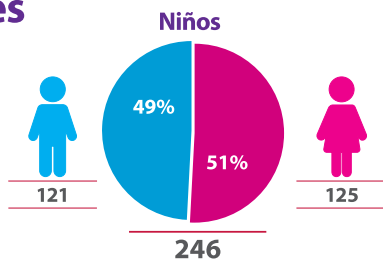
Con el objetivo de resaltar los potenciales de las habilidades personales de los pequeños ahorrantes con los temas de liderazgo, trabajo en equipo y comunicación, se desarrolló el III Campamento Chiki-Coop, uno en la Ciudad de Tegucigalpa con la participación de 58 niños segmentado por edades de 4 a 10 y de 11 a 17 y en la Ciudad Industrial San Pedro Sula con la presencia de 48 pequeños y el apoyo de miembros de la Red de Joven y Comité de Juventud.

Cabe resaltar que estas actividades lúdicas cultivan en los pequeños un espíritu de iniciativa y motivación al logro de metas personales.



Alcance de capacitaciones y campamentos

Desagregación por género de las capacitaciones



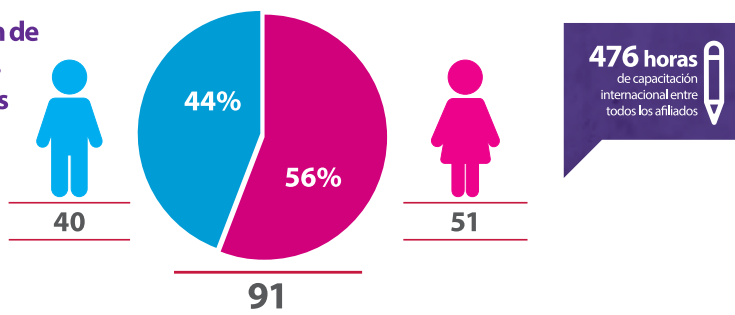
Quinto principio EDUCACIÓN, FORMACIÓN E INFORMACIÓN



Capacitaciones Internacionales

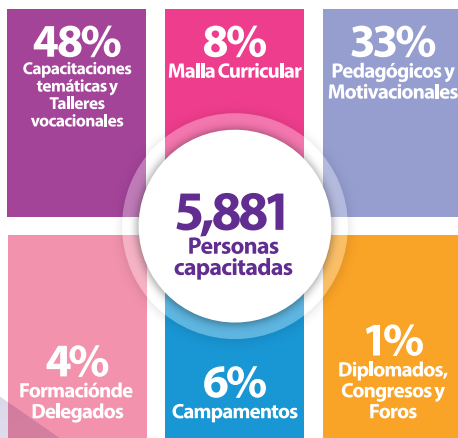
Actividad	Total
Octava Edición del Diplomado en Dirección de Empresas Cooperativas y Organización	8
1er Seminario Cooperativo, Mujer Ciencia y Desarrollo	6
Pasantía sobre el fomento del Emprendimiento Cooperativo en Centros Educativos	20
Pasantía sobre el fomento del Emprendimiento Cooperativo en Sistema Educativo	21
Seminario Gestión actual de directivos	5
Pasantía de la Economía Social de Andalucía Juventud	6
Programa de alta dirección Cooperativa	7
Formación de los Departamentales en Capacitación Cooperativas Escolares	18
TOTAL	91

Desagregación de capacitaciones internacionales por género



Capacitaciones en general

COACEHL, avanza en los procesos de formación en cumplimiento de los programas establecidos en la Malla Curricular como ser COACEHL GESTIONA Y COACEHL LIDERA, mismos que están enfocadas en la formación de miembros directivos y delegados con el fin de consolidar un buen gobierno.





Sexto principio COOPERACIÓN ENTRE COOPERATIVAS

Las cooperativas sirven a sus miembros más eficazmente y fortalecen el movimiento cooperativo trabajando de manera conjunta por medio de estructuras locales, nacionales, regionales e internacionales.

Aliados internacionales

Fundación Escuela Andaluza de Economía Social (EAES)

COACEHL en conjunto con la EAES, institución dinamizadora de las áreas de formación, investigación y desarrollo en el ámbito de la economía social andaluza; actualizó la Malla Curricular con el asesoramiento de la Dra. Dalia Marín Borge, agregando los programas: COACEHL Mujer, COACEHL Finanzas y Chiki COACEHL y talleres especiales para la formación de los delegados donde se fomenta el cooperativismo, claves para la creación de equipos inteligentes, seminario de Marca Personal, Trabajo en Equipo, entre otros.



Organismos de integración supranacional

Confederación Latinoamericana de Cooperativas de Ahorro y Crédito (COLAC)

Es un nodo estratégico donde confluye una red de cooperativas, que desde su origen hace 47 años, ha sido objeto de un trabajo especializado con experiencia en fortalecimiento institucional y en la generación de conocimiento, para formar capital humano alrededor de las instituciones de la economía solidaria, que hoy han alcanzado capacidad de respuesta para generar bienestar en toda la región latinoamericana.



Confederación de Cooperativas del Caribe, Centro y Suramérica (CCC-CA)

Organización autónoma, no gubernamental y sin fines de lucro, concebida como observatorio y consultora especializada del desarrollo para las organizaciones de la región, en la cual en el periodo 2012- 2016 nuestro presidente de Junta Directiva, el prof. German Astul Mejía lideró este organismo. La CCC-CA ha sido parte activa en la formación de Directivos, Delegados y Colaboradores de COACEHL.



Sexto principio COOPERACIÓN ENTRE COOPERATIVAS



Organismos sectoriales nacionales con los que se sostienen relaciones interinstitucionales

Secretaría de Educación de Honduras

COACEHL forma a los Directores Departamentales y asistentes técnicos de Educación del país, sobre el tema de emprendimiento y cooperativismo escolar en los centros educativos, como parte del desarrollo de la Malla Curricular, dar seguimiento y fortalecer la formación de Cooperativas Escolares, con el propósito fortalecer las capacidades de cada uno de sus docentes.



Federación Hondureña de Cooperativas de Ahorro y Crédito Limitada (FEHCACREL)

COACEHL, trabaja en conjunto con FEHCACREL, brindando apoyo técnico, normativo y logístico, para desarrollar las actividades planificadas por parte de la federación, además de la participación conjunta e involucramiento de las cooperativas afiliadas en las capacitaciones.



Confederación Hondureña de Cooperativas (CHC)

COACEHL ha realizado actividades que fomentan el apoyo entre instituciones, CHC ha apoyado en la validación de las capacitaciones de formación con los delegados que imparte la Unidad de Formación y Asistencia Técnica.



Confederación
Hondureña de
Cooperativas

Consejo Nacional Supervisor de Cooperativas (CONSUCOOP)

Institución descentralizada del estado, que realiza la legislación cooperativa, es además autoridad de control de los entes cooperativos; en una ejecución recíproca, se han realizado capacitaciones en formación de economía social, así como de normativas de gobierno cooperativo y de dirección.



Banco Hondureño para la Producción y la Vivienda (BANHPROVI)

COACEHL firmó un acuerdo con BANHPROVI, para facilitar el financiamiento de fondos para los afiliados que deseen préstamos hipotecarios, Mipyme y educativos.



BANHPROVI



Séptimo principio **COMPROMISO CON LA COMUNIDAD**

Las cooperativas trabajan para el desarrollo sostenible de su comunidad y la protección del medio ambiente, a través de políticas aceptadas por sus miembros, promoviendo la gestión responsable de los recursos naturales para garantizar el equilibrio ecológico y el bienestar humano.

Proyectos de cuidado y preservación del medioambiente

Proyectos de reforestación

Comprometidos con el medioambiente, nuestros afiliados, delegados, colaboradores y voluntariado, unieron esfuerzos para la siembra de más de 200 árboles en varios centros educativos ubicados en las comunidades de Tatumbla y San Buenaventura de Francisco Morazán. Con el fin de crear un mundo verde a través de la siembra y cuidado de árboles. Adicionalmente, se impartieron capacitaciones que permitan conocer sobre la preservación del medioambiente.

A continuación se presentan los resultados obtenidos:



200
Árboles sembrados



3,800
Población beneficiada



Proyecto de reciclaje

Esta campaña se realizó en 18 centros educativos a nivel nacional que tenían más de 540 alumnos matriculados, a los cuales se les impartió una charla sobre la importancia del reciclaje y la clasificación y manejo de los residuos; asimismo, se donó 3 basureros por cada escuela, ideales para recolectar desechos según la clasificación.



18 Escuelas
capacitadas
más de 11,000 alumnos beneficiados



Séptimo principio COMPROMISO CON LA COMUNIDAD



Proyecto Escuelas Amigables con el Ambiente

Con el propósito de crear conciencia en alumnos, docentes, padres de familia y la comunidad en general sobre el cuidado de nuestro medioambiente, conservación forestal, reciclaje, entre otras, COACEHL se suma a la campaña de Escuelas Amigables con el Ambiente, donde se beneficiaron diez escuelas.



6,520
Población
beneficiada



10
Centros
educativos



300
Árboles frutales
sembrados

Programas de Responsabilidad Social para afiliados

Entrega de certificados de próstata

Con el propósito de hacer conciencia en la prevención del cáncer de próstata, y en el mes conmemorativo de la lucha contra este mal, la Cooperativa entregó en noviembre certificados para la realización de ultrasonidos prostáticos, en forma gratuita, a nuestros afiliados mayores de 45 años.



Entrega de certificados de mamografías

Con la finalidad de contribuir a la prevención del cáncer de mama, la Cooperativa hizo entrega gratuitamente certificados para la realización de mamografías a nuestras afiliadas mayores de 35 años a nivel nacional. Dicha campaña se efectuó en noviembre, ya que es el mes de la lucha contra el cáncer de mama.





Séptimo principio COMPROMISO CON LA COMUNIDAD

Ferias de Salud

Año con año, impulsamos la realización de ferias de salud para nuestros afiliados a nivel nacional, donde buscamos el cuidado de la salud y ofrecer exámenes de detección para enfermedades comunes y servicios médicos de: consulta general, toma de presión, citología, electrocardiograma, odontología, exámenes de osteoporosis, así como el otorgamiento de tratamientos médicos gratuitos.



18 Ferias realizadas a nivel nacional

1,440 Afiliados
atendidos

17,280 Consultas
médicas

600 Citologías
Realizadas

800 Exámenes de
osteoporosis

1,100 fluorizaciones

750 Electro-
cardiogramas

Bonos de Farmacia para jubilados

A través de este beneficio la Cooperativa realiza un reembolso por gastos de medicamentos prescritos por médicos colegiados, por un valor único y máximo acumulable de L1,000.00.



512 Afiliados
beneficiados



L511,679.82

Programa de Becas COACEHL

COACEHL con su programa de becas, es un apoyo para sus afiliados e hijos brindándoles una ayuda económica con los siguientes tipos de becas: transporte, merienda escolar y gastos de graduación; asimismo premiamos la excelencia académica de aquellos que han demostrado un gran desempeño durante todo su periodo escolar.



989 Afiliados
beneficiados



L1,130,626.00
Monto

Septimo principio COMPROMISO CON LA COMUNIDAD



Las Becas COACEHL 2017 llegaron a beneficiar a cientos de afiliados a nivel nacional.



Compromiso de la Cooperativa con la comunidad

Celebración del Día del Niño

Nuevamente COACEHL se proyectó con 24 centros educativos de escasos recursos a nivel nacional, celebrando y compartiendo este día especial. Esta actividad contó con el apoyo del voluntariado cooperativo de los colaboradores quienes llevaron piñatas, pasteles, dulces, y actividades recreativas.

más de **2,800** Niños festejados
de varios centros educativos



Programa de mochilas y útiles escolares

Este proyecto se desarrolló en los 18 departamentos con la entrega de 1,047 mochilas, con útiles escolares a los niños y jóvenes de comunidades de escasos recursos de cada uno de los departamentos del país. Esto se realizó bajo un mapeo con los datos del Instituto Nacional de Estadísticas (INE) a fin de impactar a las comunidades con alto porcentaje de extrema pobreza.





Séptimo principio **COMPROMISO CON LA COMUNIDAD**

Proyecto de apadrinamiento

El proyecto "COACEHL Apadrina un niño" promueve el desarrollo integral de niños de escasos recursos económicos para erradicar por completo la deserción escolar logrando beneficiar a 84 niños de bajos recursos económicos en etapa escolar de los centros educativos Milton Darío Hernández de la comunidad de Cargamón del municipio de Zacapa departamento de Santa Bárbara, y los centros educativos Francisco Morazán de la comunidad de Naguara y Carlos Roberto Flores de la comunidad del Sevillano del municipio de Moroceli del departamento del Paraiso. Dicho proyecto se dividió en varios aspectos:



Educativo: Entrega de mochilas equipadas de útiles escolares, uniformes y zapatos escolares.



Nutricional: Talleres de elaboración de alimentos saludables, hábitos de higiene y evaluaciones nutricionales.



Salud: Evaluaciones médicas, tratamientos, exámenes clínicos y medicinas.

Séptimo principio COMPROMISO CON LA COMUNIDAD



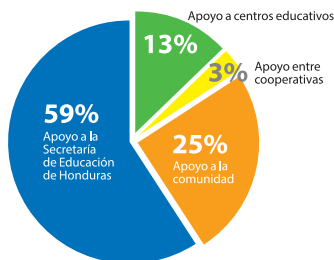
Social: Huerto escolar, kit de limpieza, mejoras de infraestructura en las escuelas, elaboración de piñatas.

Proyección Social

El apoyo a centros educativos y la mejora de las condiciones de aprendizaje, es uno de los esfuerzos más significativos, bajo el cual se abastece de mobiliario, equipo tecnológico y didáctico a centros educativos con mayor necesidad en el territorio nacional. Se realizaron un total de 178 donaciones a nivel nacional.



Inversión en Proyección Social: L3,802,843.93



Total de Inversión en los programas de Responsabilidad Social
L4,889,062



Somos Responsabilidad Social
Cooperativa, trabajando por
nuestros afiliados, su familia
y la comunidad.

